

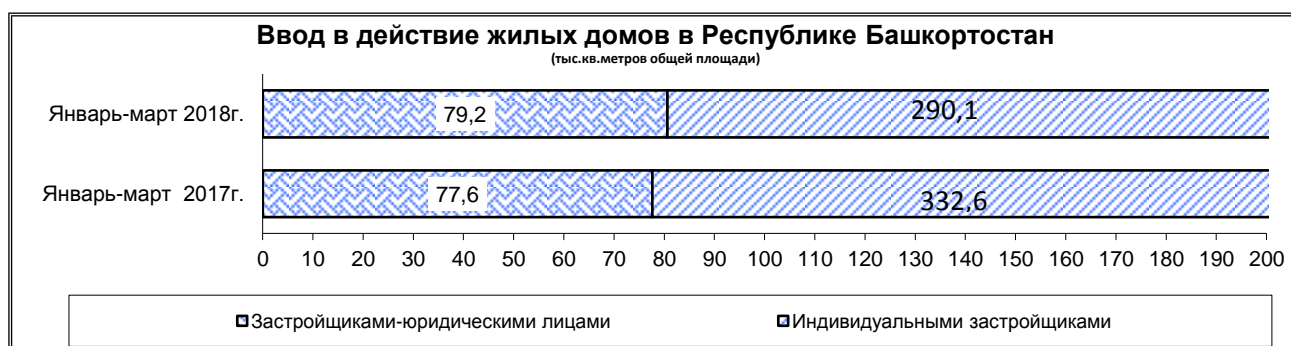
СПРАВКА О СОСТОЯНИИ СТРОИТЕЛЬНОГО КОМПЛЕКСА РЕСПУБЛИКИ БАШКОРТОСТАН

ЖИЛИЩНОЕ СТРОИТЕЛЬСТВО

По данным Башкортостанстата ввод жилья в январе-марте 2018 года составил 369,3 тыс. м², 90% к январю-марту 2017 г., в т.ч.:

- ИЖС – 290,1 тыс. кв. метров (87,2% к АППГ) – 78,5% ввода жилья;
- подряд – 79,2 тыс. кв. метров (102% к АППГ) – 21,5% ввода жилья.

Муниципальными районами введено 259,1 тыс. кв. метров общей площади жилых домов, 105,3 % к аналогичному периоду 2017г., городскими округами – 110,2 тыс. кв. метров или 67,1 % к АППГ.



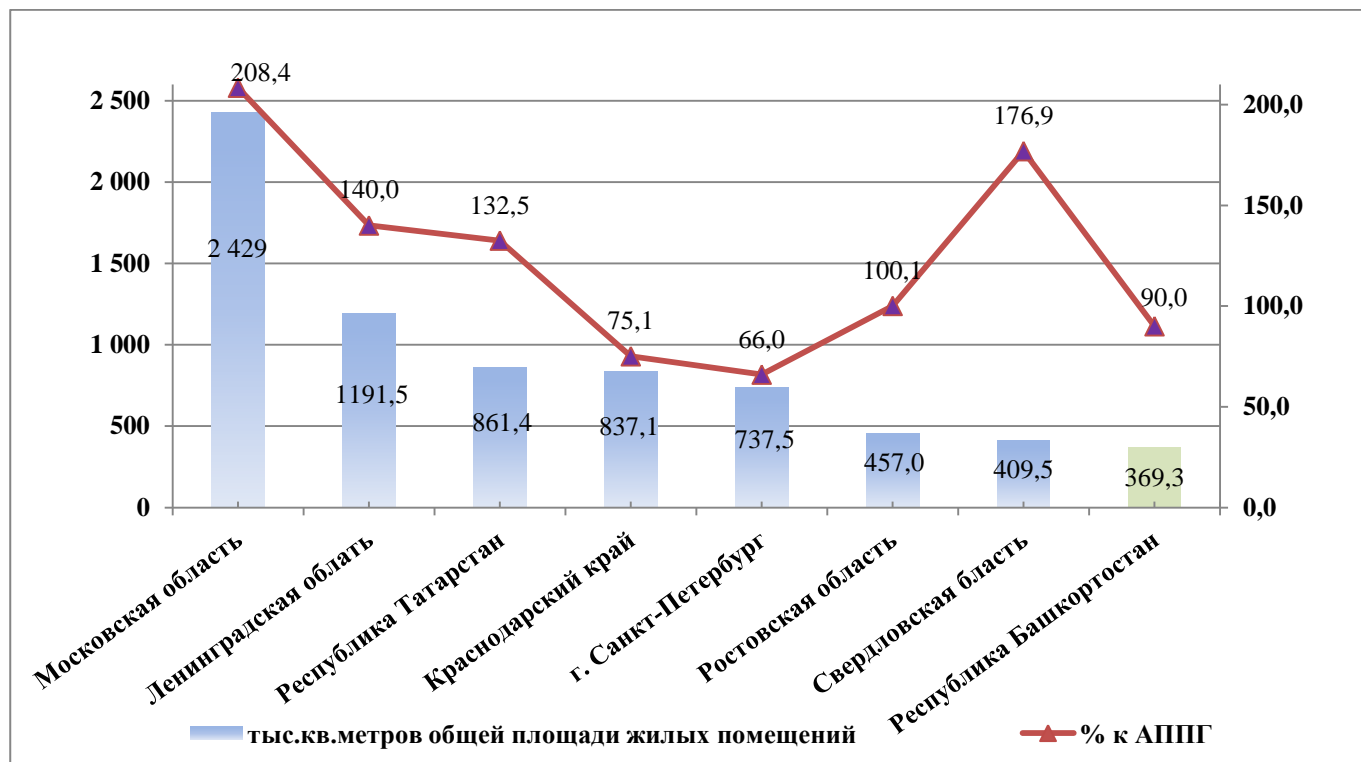
В расчете на 1000 человек населения введено 91 кв.м. жилья.

Среди регионов Приволжского федерального округа по итогам трех месяцев 2018г. по вводу в действие жилых домов республика находится на 2 месте, по вводу жилья на душу населения – на 9 месте.



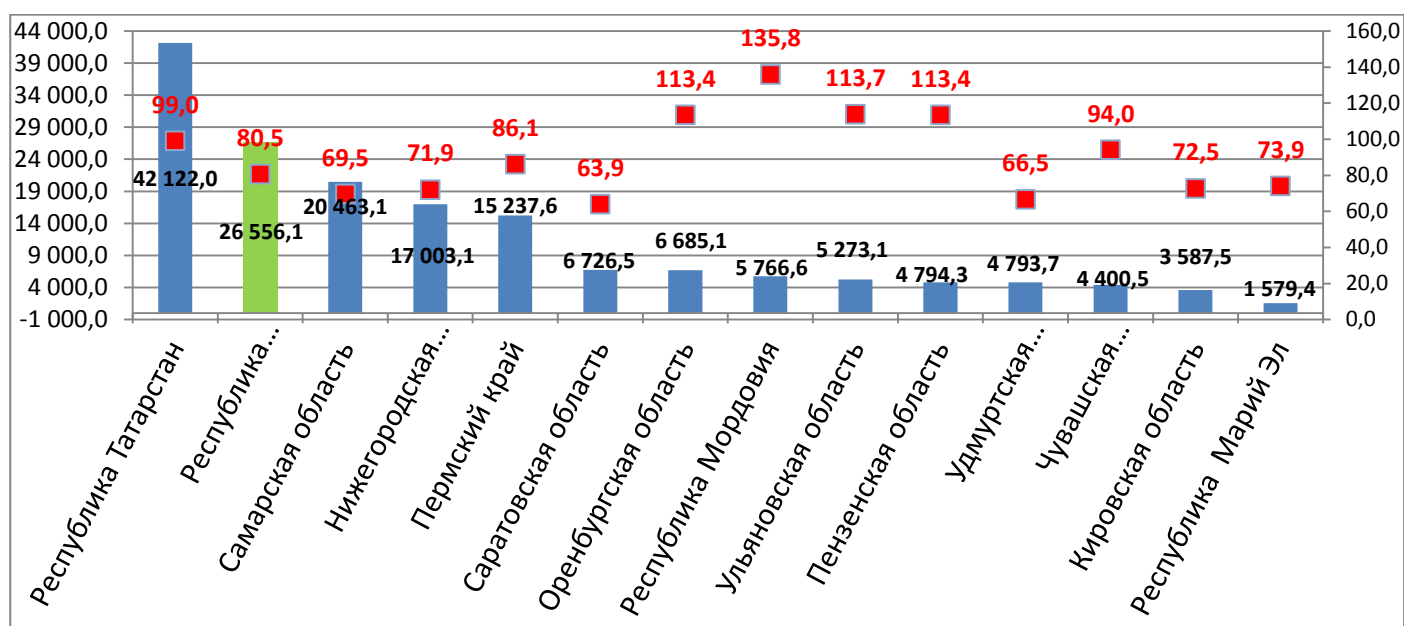
РФ в марте 2018 года - 8-е место. В январе-марте 2018 года в РФ введено в действие 15,7 млн. кв. м. жилья (119,6% к АППГ).

Ввод в действие жилых домов по РФ в январе-марте 2018г.



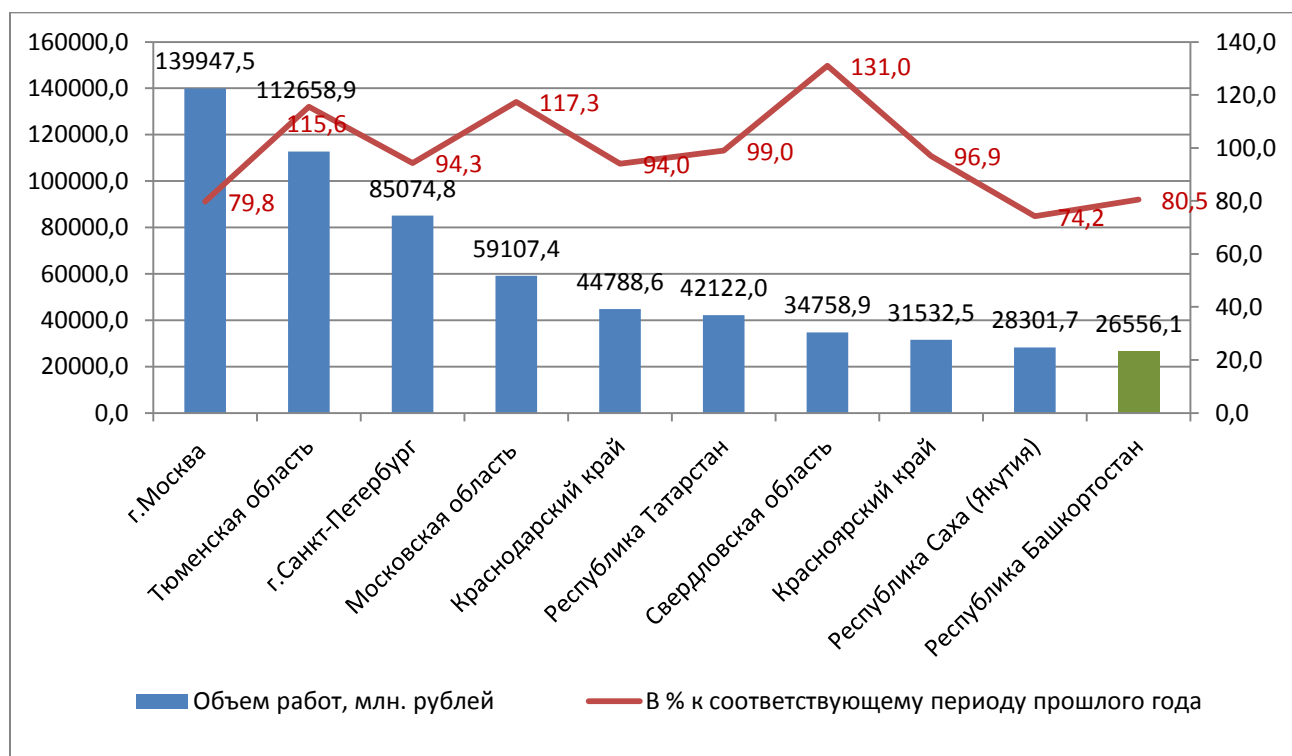
СТРОИТЕЛЬСТВО

Объем работ, выполненных собственными силами по виду деятельности "Строительство", в январе-марте 2018г. составил 26,6 млрд. рублей, 80,5% к аналогичному периоду 2017 г., РБ – 2 место в ПФО 165 млрд.руб. (85,0%)



**Рейтинг в Российской Федерации январь-март 2018г.
Объем работ, выполненных по виду деятельности «Строительство»**

РФ - 1 170 млрд. руб (96,0%); Республика Башкортостан 10 место в РФ



ЗАРАБОТНАЯ ПЛАТА

Среднемесячная заработная плата за январь-февраль 2018 года в строительстве составила **24 530,2 руб. (110,8% к АППГ)** или 81% к республиканскому уровню заработной платы, в производстве прочих неметаллических минеральных продуктов – **27 929,1 тыс. руб. (109,5% к АППГ)** или 92,3% от среднереспубликанской. Средняя заработная плата в экономике РБ – **30 250,2 рублей (110,7% к АППГ)**.

ПРОИЗВОДСТВО ПРОЧИХ НЕМЕТАЛЛИЧЕСКИХ МИНЕРАЛЬНЫХ ПРОДУКТОВ

Индекс промышленного производства по виду экономической деятельности «производство прочих неметаллических минеральных продуктов» за январь-март 2018 года составил 105,0%, производство отдельных видов строительных материалов:

- керамического неогнеупорного строительного кирпича (84,8% к январю-марту 2017 года),
- силикатного кирпича (53,0%),
- железобетонных и бетонных изделий и конструкций (106,2% - 161,2%),
- цемента (95/8%).

ЦЕНООБРАЗОВАНИЕ

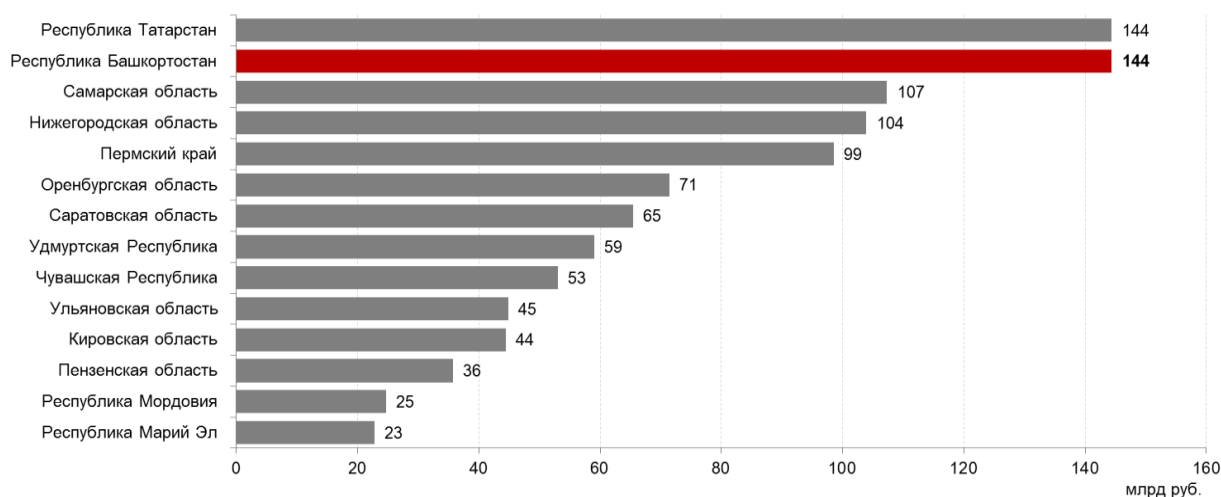
Средние цены на рынке жилья в I квартале 2018 года:

- первичный рынок – **54,6** тыс. рублей, 99,97% к предыдущему кварталу
- вторичный – **51,6** тыс. рублей, 101,2% к предыдущему кварталу.

ИПОТЕКА

На 1 марта 2018 года (за период с начала года) выдано **6,9 тыс.** ипотечных кредитов (215% к АППГ) объемом **11,0** млрд. рублей (**231 %** к АППГ). Уровень ставок по ипотечным кредитам составил **9,8%**, что на 2,3 процентных пункта ниже показателя аналогичного периода 2016 года.

Задолженность по ипотечным жилищным кредитам, предоставленным кредитными организациями Российской Федерации физическим лицам Приволжского федерального округа на 01.03.2018



ОБЩАЯ ИНФОРМАЦИЯ ПО СТРОИТЕЛЬНОЙ ОТРАСЛИ РБ

Количество занятых в строительстве – 73,5 тыс. чел., 100,8 % к АППГ.

Количество застройщиков по договорам долевого участия в строительстве (ДДУ) – 161 ед., 422 объекта по ДДУ (данные за 2017 год);